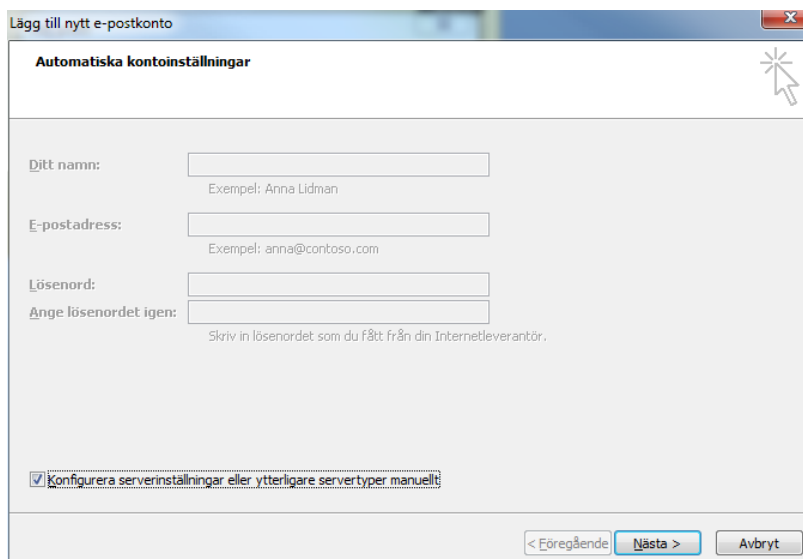


Konfiguration av Outlook 2010

Steg för steg

Starta Outlook och klicka i "Konfigurera serverinställningar eller ytterligare servertyper manuellt" och välj nästa.



Lägg till nytt e-postkonto

Automatiska kontoinställningar

Ditt namn:
Exempel: Anna Lidman

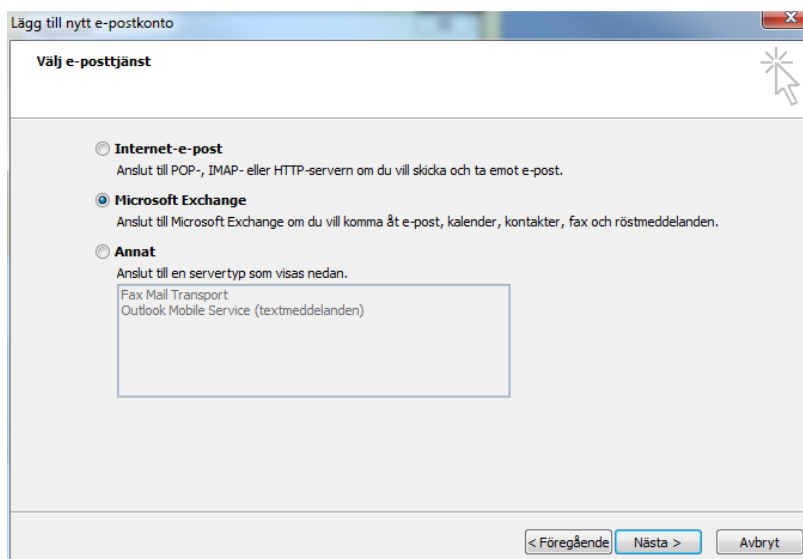
E-postadress:
Exempel: anna@contoso.com

Lösenord:
Ange lösenordet igen:
Skriv in lösenordet som du fått från din Internetleverantör.

Konfigurera serverinställningar eller ytterligare servertyper manuellt

< Föregående **Nästa >** Avbryt

Välj Microsoft Exchange och klicka nästa



Lägg till nytt e-postkonto

Välj e-posttjänst

Internet-e-post
Anslut till POP-, IMAP- eller HTTP-servern om du vill skicka och ta emot e-post.

Microsoft Exchange
Anslut till Microsoft Exchange om du vill komma åt e-post, kalender, kontakter, fax och röstmeddelanden.

Annat
Anslut till en servertyp som visas nedan.

Fax Mail Transport
Outlook Mobile Service (textmeddelanden)

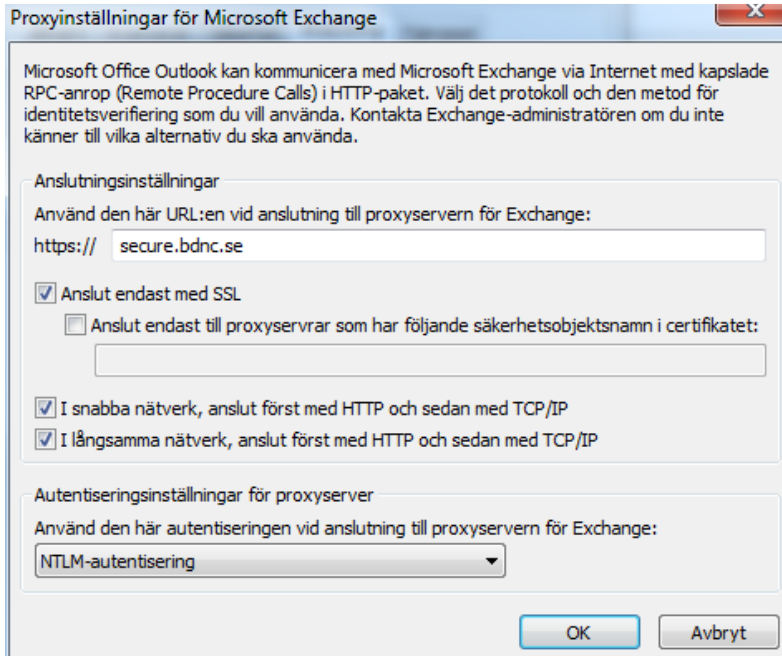
< Föregående **Nästa >** Avbryt

Fyll i servernamn enligt bilden nedan (exchmbx001.cust.bradata.com) samt användarnamnet och klicka sedan på knappen "Fler inställningar"

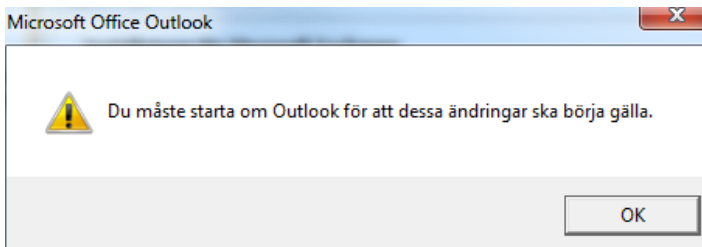
Dyker detta meddelande upp så är det bara att klicka OK 2 gånger för att komma in under "Fler inställningar"

Går sedan till fliken anslutningar och bocka i "Anslut till Microsoft Exchange med HTTP" och klicka på "Proxyinställningar för Exchange"

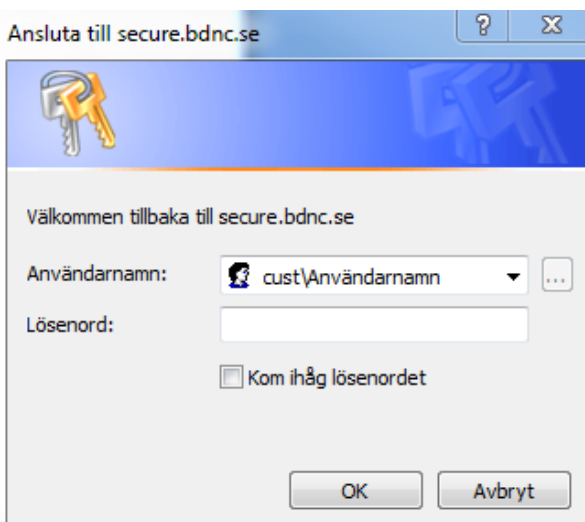
Här fyller man i secure.bdnc.se som proxy samt bockar för "I snabba nätverk, anslut först med HTTP och sedan med TCP/IP" enligt bilden nedan och klicka sedan på OK 2 gånger.



Klicka OK på denna ruta.



Klicka sedan på "Kontrollera namn" då ska denna ruta dyka upp. Fyll då i cust\användarnamn som användarnamn samt ditt lösenord.



Då visas denna bild med servernamn och namn understruket, klicka då nästa och slutför.

The screenshot shows the 'Lägg till nytt e-postkonto' (Add new email account) dialog box in Outlook 2010, specifically the 'Inställningar för Microsoft Exchange' (Microsoft Exchange settings) step. The window title is 'Lägg till nytt e-postkonto'. The main heading is 'Inställningar för Microsoft Exchange' with a sub-heading 'Ange den nödvändiga informationen om du vill ansluta till Microsoft Exchange.' Below this, there are three sections of input fields: 1. 'Ange namnet på Microsoft Exchange-servern. Kontakta systemadministratören om du vill ha mer information.' with a text box containing 'exchmbx001.cust.bradata.com' and a checked checkbox 'Använd cachelagrat Exchange-läge'. 2. 'Ange namnet på den postlådan som administratören har installerat åt dig. Namnet på postlådan är vanligtvis ditt användarnamn.' with a text box containing 'John Doe' and a 'Kontrollera namn' button. 3. A 'Fler inställningar...' button. At the bottom, there are navigation buttons: '< Föregående', 'Nästa >', and 'Avbryt'.

Nu är det klart!

Spara lösenordet

Vill man spara lösenordet så man slipper knappa in det varje gång man startar Outlook så kan enkelt göra det så här.

För Windows 7 - Gå in under Startmenyn och starta Kontrollpanelen. Klicka på "Användarkonton och barnspärr" och starta sedan "Hanteraren för inloggningsuppgifter" och klicka sedan på "Lägg till en Windows-autentiseringsuppgift"

Skriv in secure.bdnc.se som adress och sedan cust\användarnamn och ditt lösenord och klicka på OK, enligt bilden nedan.

Ange adressen till webbplatsen eller nätverksplatsen och dina autentiseringsuppgifter

Kontrollera att användarnamnet och lösenordet du anger kan används för att komma åt platsen.

Internet- eller nätverksadress
(t.ex. minserver eller server.företag.com):

Användarnamn:

Lösenord:

OK

Avbryt

Klicka på "Lägg till en Windows-autentiseringsuppgift" igen och skriv nu in *.cust.bradata.com som adress samt cust\användarnamn som användarnamn och ditt lösenord och välj OK enligt bilden nedan.

Ange adressen till webbplatsen eller nätverksplatsen och dina autentiseringsuppgifter

Kontrollera att användarnamnet och lösenordet du anger kan används för att komma åt platsen.

Internet- eller nätverksadress (t.ex. minserver eller server.företag.com):	<input type="text" value="*.cust.bradata.com"/>
Användarnamn:	<input type="text" value="cust\användarnamn"/>
Lösenord:	<input type="password"/>

För Windows XP – Gå in under startmenyn och starta Kontrollpanelen. Klicka på Användarkonton och gå till fliken Avancerat och klicka "Hantera nätverkslösenord" Spara sedan samma uppgifter som för Windows 7 enligt ovan.

Nu är det klart!