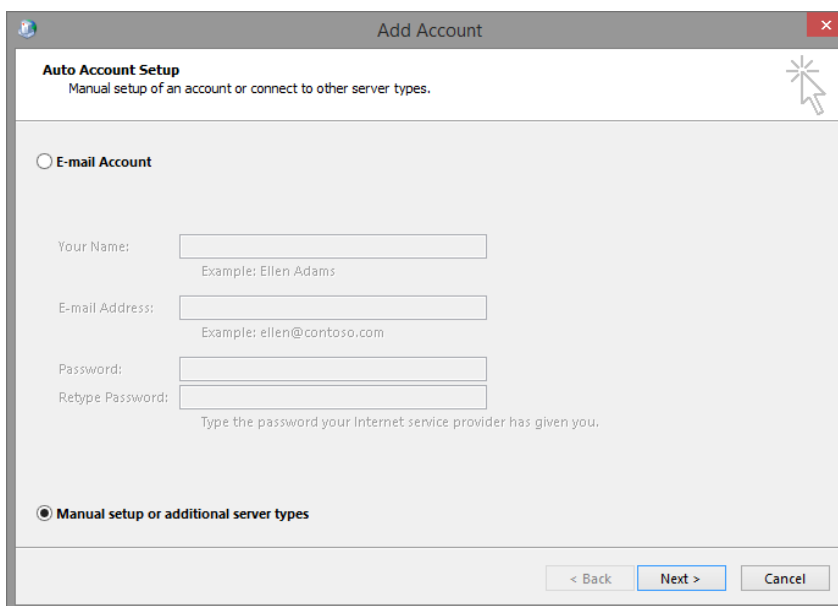


Konfiguration av Outlook 2013

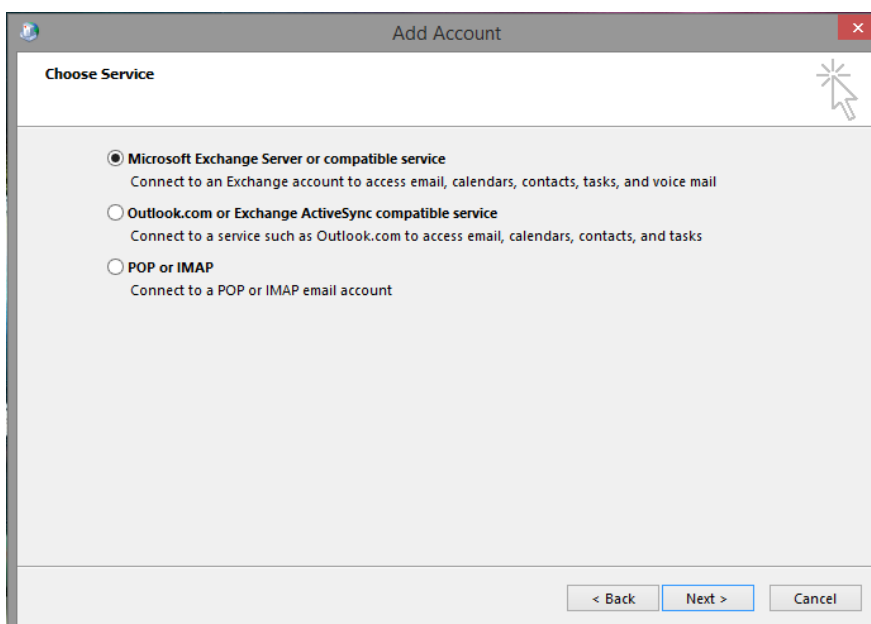
Steg för steg

Starta Outlook och klicka i "Konfigurera serverinställningar eller ytterligare servertyper manuellt" och välj nästa.



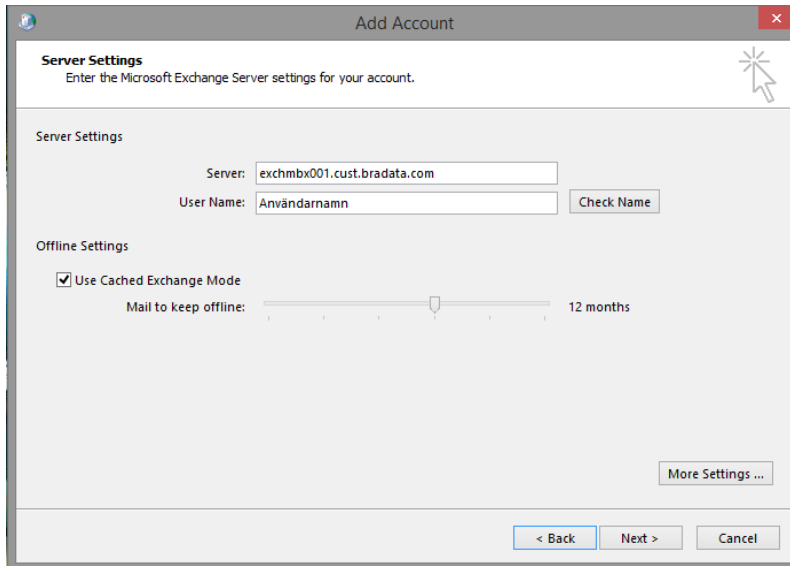
The screenshot shows the 'Add Account' dialog box in Outlook 2013. The title bar reads 'Add Account'. The main heading is 'Auto Account Setup' with the subtitle 'Manual setup of an account or connect to other server types.' There are two radio button options: 'E-mail Account' (unselected) and 'Manual setup or additional server types' (selected). Under 'E-mail Account', there are four input fields: 'Your Name' (with example 'Ellen Adams'), 'E-mail Address' (with example 'ellen@contoso.com'), 'Password', and 'Retype Password' (with instruction 'Type the password your Internet service provider has given you.'). At the bottom, there are three buttons: '< Back', 'Next >', and 'Cancel'.

Välj Microsoft Exchange och klicka nästa

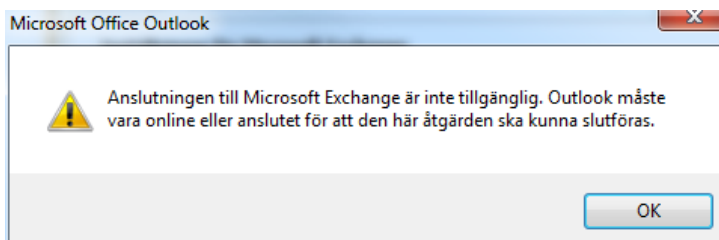


The screenshot shows the 'Add Account' dialog box in Outlook 2013, specifically the 'Choose Service' section. The title bar reads 'Add Account'. The main heading is 'Choose Service'. There are three radio button options: 'Microsoft Exchange Server or compatible service' (selected), 'Outlook.com or Exchange ActiveSync compatible service', and 'POP or IMAP'. Below each option is a brief description of what it connects to. At the bottom, there are three buttons: '< Back', 'Next >', and 'Cancel'.

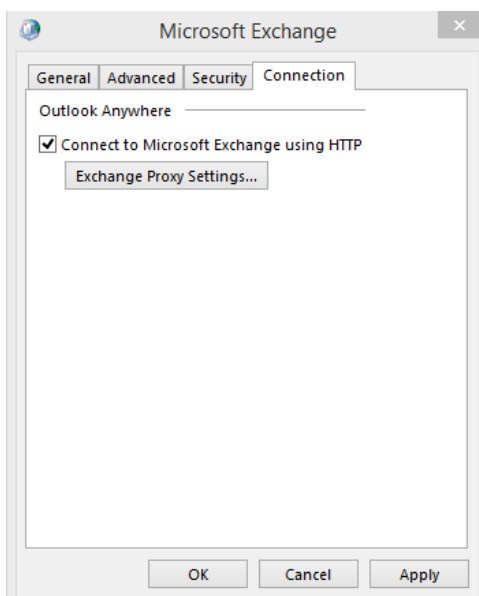
Fyll i servernamn enligt bilden nedan (exchmbx001.cust.bradata.com) samt användarnamnet och klicka sedan på knappen "Fler inställningar"



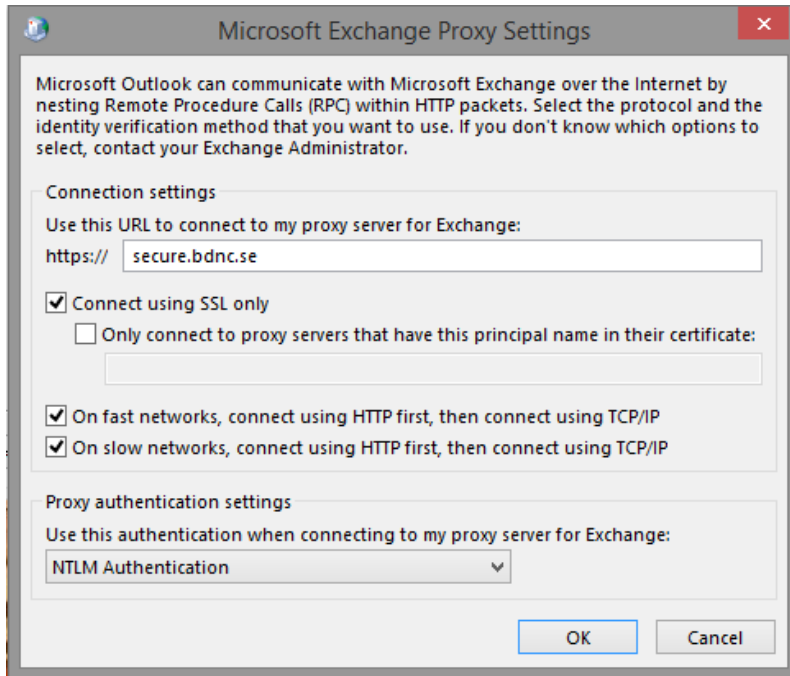
Dyker detta meddelande upp så är det bara att klicka OK 2 gånger för att komma in under "Fler inställningar"



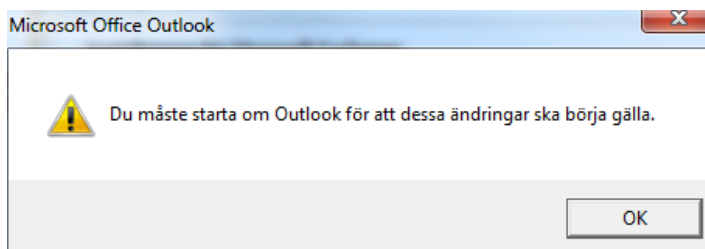
Går sedan till fliken anslutningar och bocka i "Anslut till Microsoft Exchange med HTTP" och klicka på "Proxyinställningar för Exchange"



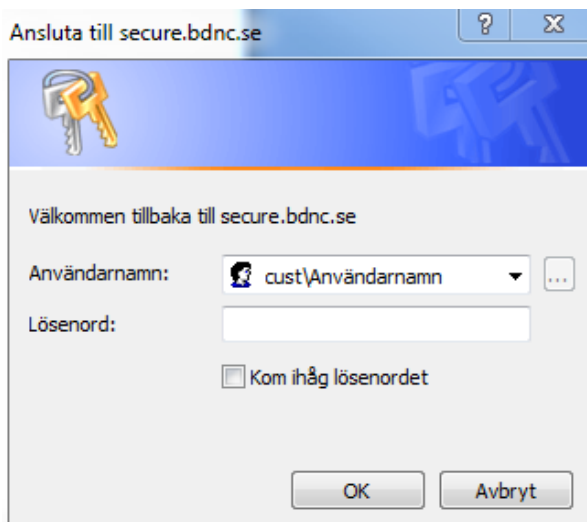
Här fyller man i `secure.bdnc.se` som proxy samt bockar för "I snabba nätverk, anslut först med HTTP och sedan med TCP/IP" enligt bilden nedan och klicka sedan på OK 2 gånger.



Klicka OK på denna ruta.



Klicka sedan på "Kontrollera namn" då ska denna ruta dyka upp. Fyll då i `cust\användarnamn` som användarnamn samt ditt lösenord.



Då visas denna bild med servernamn och namn understruket, klicka då nästa och slutför.

Lägg till nytt e-postkonto

Inställningar för Microsoft Exchange
Ange den nödvändiga informationen om du vill ansluta till Microsoft Exchange.

Ange namnet på Microsoft Exchange-servern. Kontakta systemadministratören om du vill ha mer information.

Microsoft Exchange-server: exchmbx001.cust.bradata.com

Använd cachelagrat Exchange-läge

Ange namnet på den postlåda som administratören har installerat åt dig. Namnet på postlådan är vanligtvis ditt användarnamn.

Användarnamn: John Doe

Nu är det klart!